

Team Ayumi 参加募集内容



※充足時は、一時的に職種等で募集していない場合があります。

Life Styleに合わせた働き方～リスト～

- ① 正社員（新卒採用、看護師、OT、STetc）
- ② 契約職員（パート、介護補助、調理職員etc）
- ③ アルバイト（短期、短時間、学生etc）



①正社員の募集

【対象】

(1)2024年3月卒業見込みの方

(高卒、専門卒、大学卒etc)

(2)既卒の方(30歳以下の方)

長期勤続によるキャリア形成を図る観点から、若年者等を期間の定めのない労働契約の対象として募集・採用のため

※経験者採用は、右表の金額より、経験年数加算の増額ある為、まずはお問合せ下さい。

| 職種 | 学歴 | 初任給 |
|--------|-------|---------|
| ケアスタッフ | 大学卒 | 174,900 |
| 〃 | 短大専門卒 | 172,000 |
| 〃 | 高卒 | 169,300 |
| 管理栄養士 | 大学卒 | 187,600 |
| 〃 | 短大専門卒 | 184,600 |
| 看護スタッフ | 大学卒 | 193,000 |
| 〃 | 短大3卒 | 191,800 |
| 〃 | 短大2卒 | 190,000 |
| 〃 | 准看護卒 | 186,400 |



勤務時間・手当等

【勤務時間】（シフト制）

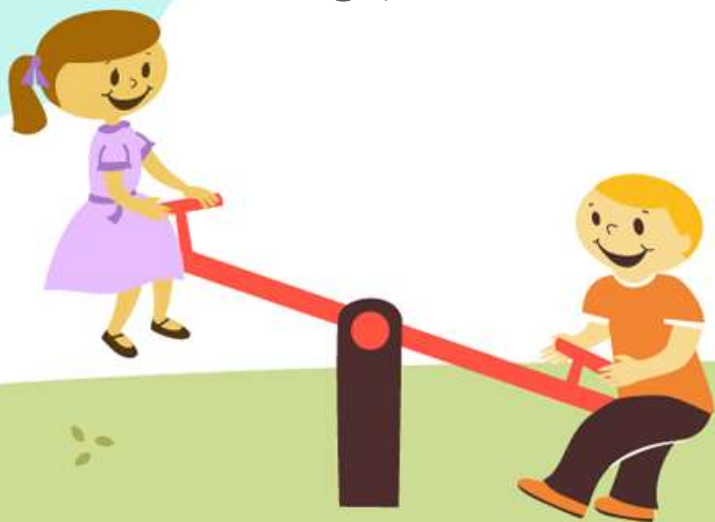
- ①日勤 8：30～17：15
- ②遅出 11：15～20：15
(10：45～19：45)
- ③夜勤 17：00～ 9：30
- ④早出 7：00～15：45

【毎月定額で支払われる手当】

- 処遇改善手当 23,000円/月
- 特定処遇改善手当 3,250円/月
- ベースアップ等手当4,000円～5,500円/月

【条件付きで支払われる手当】

- 夜勤手当 8,000円/回
- 宿直手当 3,200円/回
- 運転手当 3,000円/月
- 技能資格手当 4,000円/月 (例：介護福祉士)
- 通勤手当 23,000円上限
- 日祝手当 時間+100円UP
- その他扶養手当、職務手当



②パート職員の募集

(時間給、週20時間以上勤務、社会保険・雇用保険加入該当)

ご家庭の諸事情を中心に段階的に、職場や日数、勤務時間をコーディネート。

無理なく継続できる働き方をご相談。

希望の勤務日数、時間を選択。

例: 週3日×1日8時間勤。

自身の性格や特技等を活かした職場の選択。

例: デイサービス、グループホーム、小規模。

資格や経験を活かしたいが、子育て期間等の諸事情でフルタイムで働けない

フルタイム
賞与有

収入は必要でも責任等業務等は限定的

諸事情の問題が無くなったので、常勤登用試験を受けて

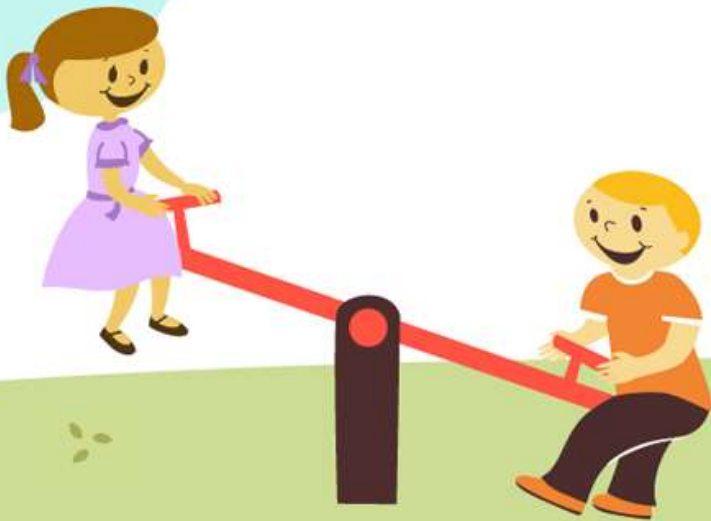
正規スタッフに
キャリアアップ



③ アルバイトの募集

- 短時間 (午前or午後etc)
- 学生 (短期、期間限定)
- 夜勤専従
- 調理職員 (午前or午後etc)

余暇時間、育児など子育て期間、ダブルワーク、仕事・学校
帰り、春・夏・冬休み限定など自分のライフスタイルに合わせた働き方



短時間

職 種：介護補助、調理職員など

内 容：デイサービス利用者の介護補助

時 間：AM8:45～PM13:15（この時間内で相談可能。例：9:00～13:00）

日数等：週2～3日以上可能方

（曜日、日数相談可能。例：月～金のみなど）

時間給：1,100円～

資格等：不問。無資格・未経験者歓迎。

その他：無料駐車場完備

子育て世代や
時間や曜日に制約
がある方、
ちょっと働きたい
なあと思う方



学生(短時間、短期間、期間限定)

職 種：ケアスタッフの補助

内 容：ご利用者とのお話し相手やレクリエーション活動のお手伝い、お掃除や準備など

時 間：要相談（例：夕方17：00～20：00）

日数等：要相談（例：土日祝のみ、春・夏・冬休みのみ、

倶楽部活動・試験期間以外のみetc）

時間給：980円～（日、祝は時間給100円UP）

資格等：不問。

その他：無料駐車場完備（自転車、バイク可）

学業の合間に社会経験。将来の人生に福祉現場を知ることは、貴重な体験となるでしょう。



夜勤専従

職 種：夜勤専従職員

内 容：特養（19名）orグループホーム（9名）の夜間介護全般

時 間：PM16:30～翌日AM9:00（休憩3時間、実働13時間30分）

※時間内で相談可能。例：PM17:30～翌日AM8:00まで等

日数等：週2日程度

※曜日指定可能。例：月、木のみ。水、土のみetc

時間給：1,100円～＋夜勤手当8000円（1回）

資格等：不問。※但し介護経験者に限る。

その他：無料駐車場完備、夕食付（無料）

年2回定期健康診断（無料）

夢や資格取得、
ダブルワークなど
ライフスタイルに
合わせた働き方
が可能。



お気軽にお問い合わせください。

受付) 平日9:00~17:00

担当) 荻原・竹本

☎ 0771-25-5840

☎ 0771-25-8815

✉ t-ayumi@kameoka-ayumi.com